



P.W. BUDOMEX Sp. z o.o.
Ul. Brzeska 156
21-500 Biała Podlaska

Budynek mieszkalno-usługowy
Ustronie Morskie, ul. Graniczna 6

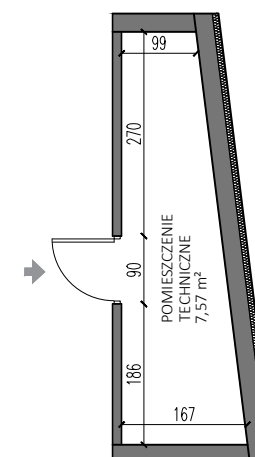
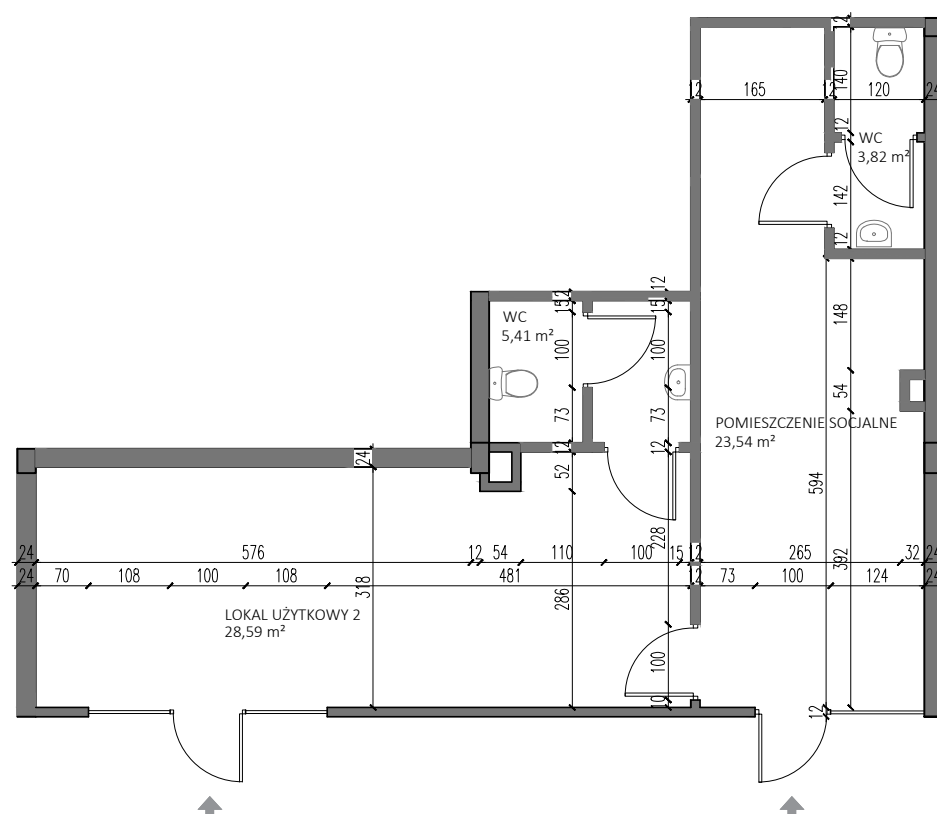
Opis lokalu

Lokal wydzielony ścianami o grubości 24 cm, wykonanymi z betonu komórkowego lub bloczków silikatowych.

Wysokość kondygnacji - 3,50 m

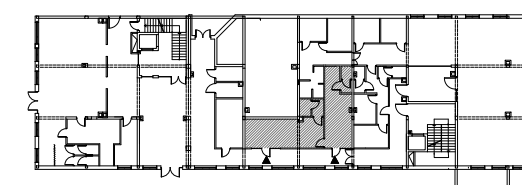
Lokal wyposażono w:

- instalację centralnego ogrzewania,
- instalację elektryczną i teletechniczną,
- instalację wentylacji mechanicznej,
- instalacja klimatyzacji,
- zaopatrzenie w wodę z sieci wodociągowej,
- odprowadzenie ścieków do kanalizacji miejskiej.

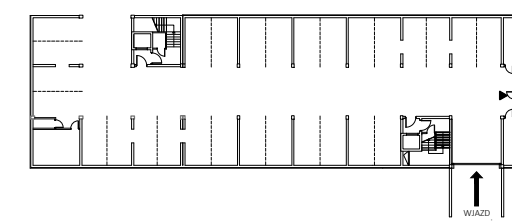


| | |
|----------------------------|----------------------|
| LOKAL UŻYTKOWY 2 | |
| PARTER | |
| LOKAL UŻYTKOWY 2 | 28,59 m ² |
| WC | 5,41 m ² |
| POMIESZCZENIE SOCJALNE | 23,54 m ² |
| WC | 3,82 m ² |
| POMIESZCZENIA PRZYNALEŻNE: | |
| PIWNICA | |
| POMIESZCZENIE TECHNICZNE | 7,57 m ² |

PARTER



PIWNICA



SUMA

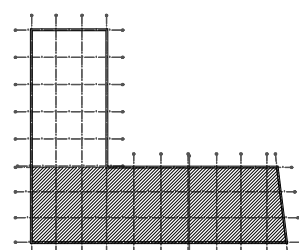
61,36 m²

SKALA

1:100

PIĘTRO

PARTER/PIWNICA



Rzut lokalu ma charakter poglądowy. Wielość pomieszczeń oraz całkowita powierzchnia lokalu może ulec zmianie, zgodnie z zapisami w umowie.