



P.W. BUDOMEX Sp. z o.o.  
Ul. Brzeska 156  
21-500 Biała Podlaska

Budynek mieszkalno-usługowy  
Ustronie Morskie, ul. Graniczna 6

### Opis lokalu

Lokal wydzielony ścianami o grubości 24 cm, wykonanymi z betonu komórkowego lub bloczków silikatowych.

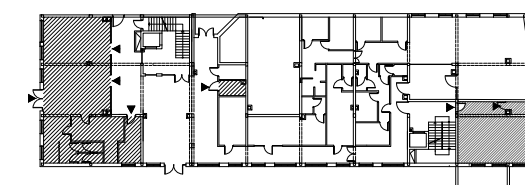
Wysokość kondygnacji - 3,50 m

Lokal wyposażono w:

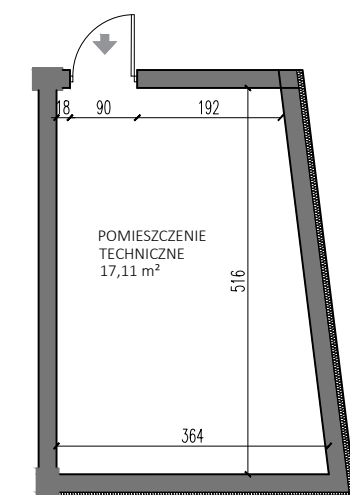
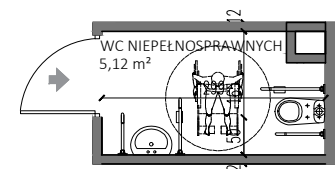
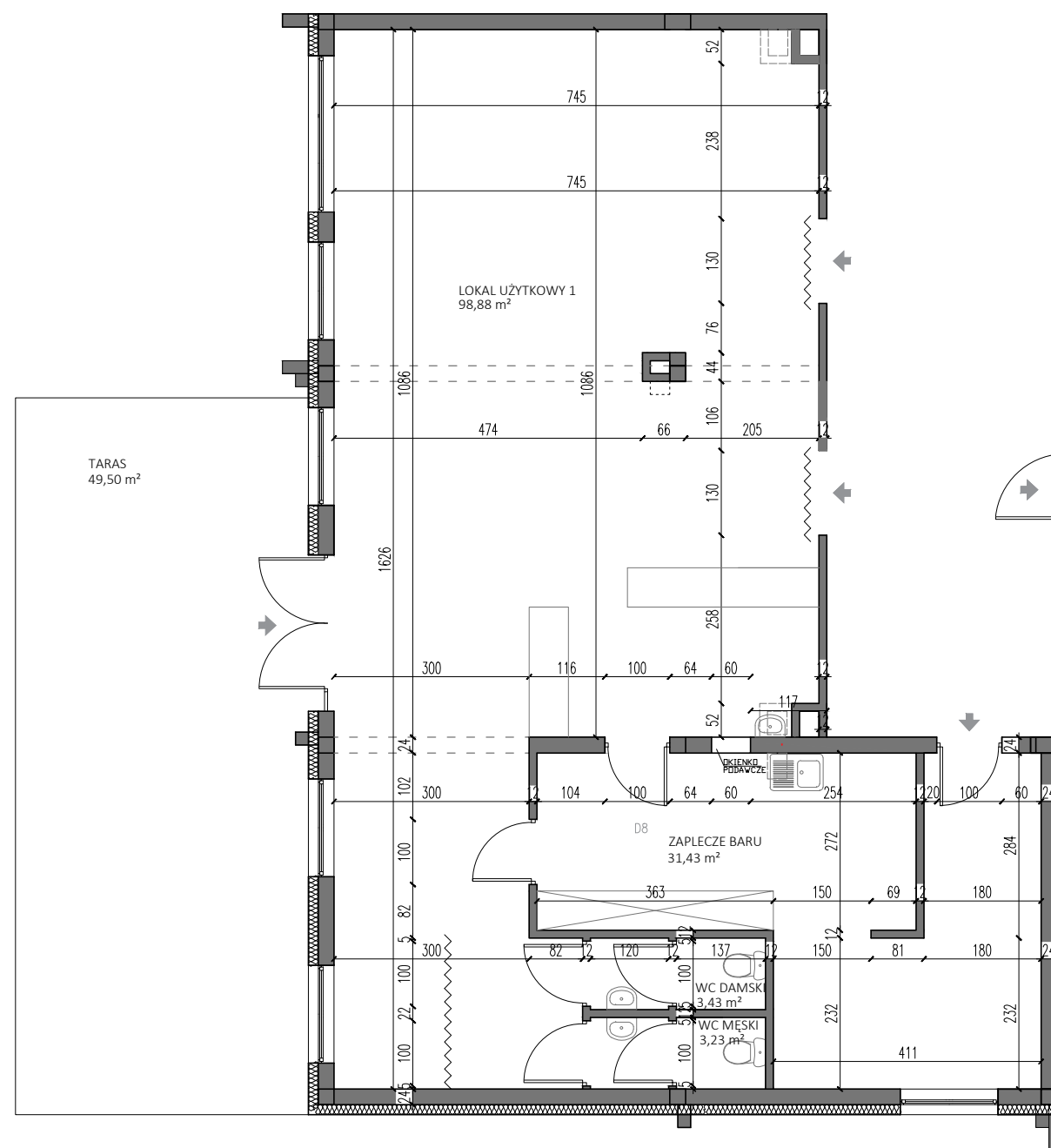
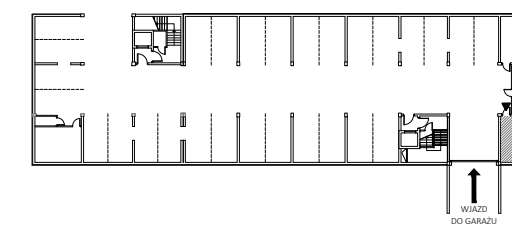
- instalację centralnego ogrzewania,
- instalację elektryczną i teletechniczną,
- instalację wentylacji mechanicznej,
- instalacja klimatyzacji,
- zaopatrzenie w wodę z sieci wodociągowej,
- odprowadzenie ścieków do kanalizacji miejskiej.



### PARTER



### PIWNICA



LOKAL UŻYTKOWY 1:	
PARTER	
LOKAL UŻYTKOWY 1	98,88 m <sup>2</sup>
ZAPLECZE BARU	31,43 m <sup>2</sup>
WC MĘSKI	3,23 m <sup>2</sup>
WC DAMSKI	3,43 m <sup>2</sup>
OGRÓDEK	49,50 m <sup>2</sup>
POMIESZCZENIA PRZYNALEŻNE:	
PARTER	
WC DLA NIEPEŁNOSPRAWNYCH	5,12 m <sup>2</sup>
POMIESZCZENIE GOSPODARCZE	55,35 m <sup>2</sup>
POMIESZCZENIE GOSPODARCZE	4,83 m <sup>2</sup>
PIWNICA	
POMIESZCZENIE TECHNICZNE	17,11 m <sup>2</sup>

SUMA

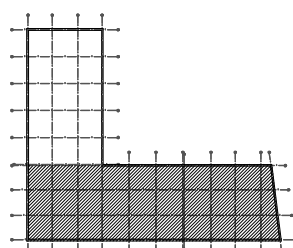
136,97 m<sup>2</sup>

SKALA

1:100

PIĘTRO

PARTER/PIWNICA



0 1 2 3 4 5m

Rzut lokalu ma charakter poglądowy. Wielość pomieszczeń oraz całkowita powierzchnia lokalu może ulec zmianie, zgodnie z zapisami w umowie.